

*vår*

# Kvarter

Hyresgästinformation och inspiration från Väsbyhem. Nr 2, juni 2024

Så skapar Vänner i Väsby  
gemenskap för äldre

Full fart på bostads-  
byggandet

Grönskande utemiljö

# Startklar för Sommar i parken

SMÅTT & GOTT | HÅLLBARHET | FINN FEM FEL

 **VÄSBYHEM**  
*En värd för alla*

# En sommar fylld av aktiviteter

Sommaren är äntligen här och förhoppningsvis har vi en riktigt skön sommar att se fram emot. Även i år ordnar Väsbyhem massor av roliga aktiviteter, kanske hittar du något som passar just dig! I år satsar vi extra för att bidra till en aktiv sommar. Förutom aktiviteter kring Järnvägsparken, blir det flera utomhusaktiviteter i samarbete med olika föreningar som BSK Basket och En Frisk Generation. En annan återkommande och uppskattad aktivitet är Väsbyhems sommarkollo. Eftersom intresset var så stort i år, utökade vi med ytterligare en period för att fler barn skulle få möjlighet att delta. Sist men inte minst har vi Väsbyhemdagen att se fram emot i september. Håll utkik på vår hemsida eller följ oss på Instagram så att du inte missar något!

Sommartider betyder även att vi får träffa alla våra trevliga sommarjobbare som bidrar med så mycket glädje och energi. I år har vi ungefär 75 ungdomar i åldern 16–21 år som jobbar med fastighetsskötsel, på kontoret och som ungdoms- eller aktivitetsledare.

Jag är så otroligt stolt och glad över att Väsbyhem blivit utsedd till en av Sveriges bästa arbetsplatser genom Great Place to Work. Vår långsiktiga målsättning har varit att nå topp fem i Sverige bland organisationer i vår storlek, och nu har vi gjort det! Fantastiskt roligt är också att vår vice VD och HR-, marknads- och hållbarhetschef Jenny Rud Sel samtidigt utsågs till en av tre finalister till hederspriset "Årets inspirerande ledare". Att komma topp fem bland Sveriges bästa arbetsplatser samtidigt som vi är topp tre bland de bästa hyresvärdarna visar verkligen att nöjda medarbetare och nöjda kunder går hand i hand. Utmärkelserna är extra roliga att få eftersom de bygger på vad du som bor hos oss tycker om oss och vårt arbete, och vad våra medarbetare tycker om oss som arbetsgivare.

Om du har vägarna förbi Centralvägen kan du se att ytan för Nya Elis Park nu börjar bli tillgänglig för allmänheten. Tanken är att platsen ska levandegöras på olika sätt tills byggnationen kan påbörjas. På sidorna 12–15 kan du läsa mer om hur vi fortsätter att bygga nya bostäder trots kärvarer tider. Efterfrågan på hyresrätter fortsätter att vara hög, därför känns det riktigt bra att uthyrningen av de 97 nya lägenheterna i Utsikten startar redan efter sommaren.

Dina synpunkter är viktiga för oss. Vi försöker fånga upp vad du som bor hos oss tycker genom kundenkäter, boendedialoger och gårdsträffar. För att även få med ungdomarnas perspektiv har vi startat ett ungdomsråd som hunnit träffas några gånger. Det är viktigt att få med synpunkter och idéer även från de vi normalt inte träffar i andra sammanhang.

Utemiljön är viktig för trivseln och mycket tack vare dig som bor hos oss rankas vi som ett av de bästa bostadsbolagen när det gäller utemiljö. Det är utifrån dina önskemål som vi har ordnat fler sittgrupper och grillplatser, planterat fler rabatter och bytt ut lekutrustning. Du kan läsa mer om utemiljön på sidorna 10–11.

Ha en riktigt fin sommar!



Amra Barlov Lindqvist



## VÄSBYHEM *En värd för alla*

AB Väsbyhem är ett av Stor-Stockholms ledande fastighetsbolag. Vi äger och förvaltar 4 899 lägenheter och ca 38 481 m<sup>2</sup> lokaler.

### Huvudkontor

AB Väsbyhem  
Centralvägen 1, Box 125  
194 22 Upplands Väsby

Telefon 08-590 980 00  
[www.vasbyhem.se](http://www.vasbyhem.se)  
[post@vasbyhem.se](mailto:post@vasbyhem.se)

### Väsbyhems öppettider

Mån–ons 8.00–15.30  
Torsdag 13.00–19.00  
Fredag 8.00–12.00

Jour: Akuta ärenden efter kontorstid  
Telefon 08-590 336 00

## *Våra* Kvarter

### Adress:

Våra Kvarter, AB Väsbyhem  
Box 125, 194 22 Upplands Väsby

### Ansvarig utgivare:

Caroline Sjölund

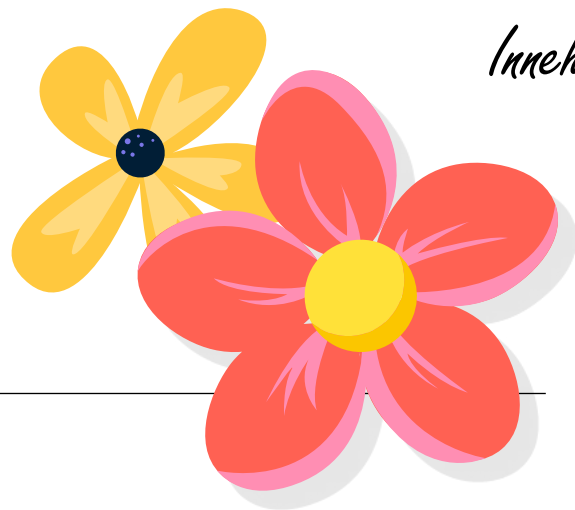
### Grafisk form & produktion: Edisen

Tryck: Åtta45

Redaktion: Johan Falk,  
Catrine Westerberg, Caroline Sjölund,  
Josefine Liljevik och Anna Sjöblom.

Upplaga: Våra Kvarter utkommer med  
fyra nummer per år.

För tips och åsikter om tidningen maila till  
[marknad@vasbyhem.se](mailto:marknad@vasbyhem.se)



Jenny Welch tillsammans med sina kollegor i utemiljögruppen.

## 9 HÅLLBARHET

Inför att det gamla Medborgarhuset skulle demonteras gjordes en återbruksinventering som visar att en stor del av materialet kan återanvändas i andra byggnader.

## 10 TRIVSEL & TRYGGHET

Väsbyhems utemiljögrupp ser inte bara till att det är rent, snyggt och tryggt utan också att innergårdarna utrustas med sådant som hyresgästerna efterfrågar.

## 12 TEMA: NYBYGGNATION

Väsbyhem går mot strömmen och satsar på nybyggnation trots att det är kärva tider. Om två år kommer över 300 nya lägenheter att stå klara i Fyrklövern, Eds Allé och Sigma.

## 16 VÄSBYHEMSPROFILEN

Jakop Aslan har kanske Väsbyhems mest spännande jobb. Som verksamhetsutvecklare spanar han framåt och driver allt från digitalisering till utbyggnad av laddningsinfrastruktur.

## 18 TRIVSEL & TRYGGHET

Snart drar Sommar i parken i gång med ett fullspäckat program för både yngre och äldre. Sommarlediga kan bland annat lyssna på trubadur, testa yoga och karaoke, spela boule och kubb.

## 4 SMÅTT & GOTT

Senaste nytt från Väsbyhem.

## 6 PORTRÄTTET

Genom att erbjuda aktiviteter – allt från bowling och sittgympa till utflykter – och social samvaro bidrar Vänner i Väsby till att minska ensamheten bland äldre i kommunen. Lena Kanström är ordförande för den ideella föreningen.

” Jag är glad och stolt över att vi startar byggprocessen trots att det är ekonomiskt tuffa tider. sid 15





## Prova Hyre i sommar

Under juni får du som är hyresgäst hos oss 500 kronor i rabatt på hyreskostnaden din första resa med Hyre. Mer information om var du hittar Väsbyhems bilpooler finns på [vasbyhem.se](http://vasbyhem.se).



### Sommartider

Mellan 24 juni och 16 augusti har vi öppet  
måndag-onsdag 8.00-15.30,  
torsdag 13.00-17.00 och  
fredag 8.00-12.00.

## Plocka gärna frukt och bär

Känner du dig sugen på äppelpaj? I vissa av våra bostadsområden finns det gemensamma fruktträd, oftast äppelträd. Du får gärna plocka och använda frukten när den är mogen.

## Logga in på Mina sidor

Mycket information om vad som händer i ditt bostadsområde, inbjudningar till gårdsträffar, boendedialoger och event läggs upp på Mina sidor. Håll koll på vad som är på gång genom att logga in på Mina sidor.

**Tips!** Om du lägger [vasbyhem.se](http://vasbyhem.se) på din hemskärm på mobilen eller surfplattan har du alltid enkel och snabb tillgång till vår hemsida.





## Väsbyhem är ett Great Place to Work!

Vi är stolta och glada över att kunna berätta att vi är rankade som nummer fem på listan över Sveriges Bästa Arbetsplatser bland medelstora organisationer med 50–249 anställda.

## Behöver du ladda bilen?

Du vet väl om att du som är hyresgäst kan ladda bilen för ett rabatterat pris när du använder Väsbyhems publika laddplatser? Skanna QR-koden så hittar du mer information.



## Visst har du en hemförsäkring?

När du bor hos oss måste du ha en giltig hemförsäkring redan från första dagen. Du väljer själv vilket försäkringsbolag du tecknar din hemförsäkring hos.

En hemförsäkring skyddar dig ekonomiskt om något händer med dina saker. Den ger dig ersättning om något till exempel blir stulet, det uppstår en vattenskada eller om det börjar brinna. Om du själv orsakat en skada kan du bli betalningsskyldig om du inte har en giltig hemförsäkring, det kan bli mycket dyrt.

**Väsbyhemdagen**  
Save the date! 14 september kl. 12-15 vid Sigma C  
**Sean Banan kl 13.00**



Följ oss på Instagram med QR-kod





## Lena Kanström

**Gör:** Ordförande för Vänner i Väsby.

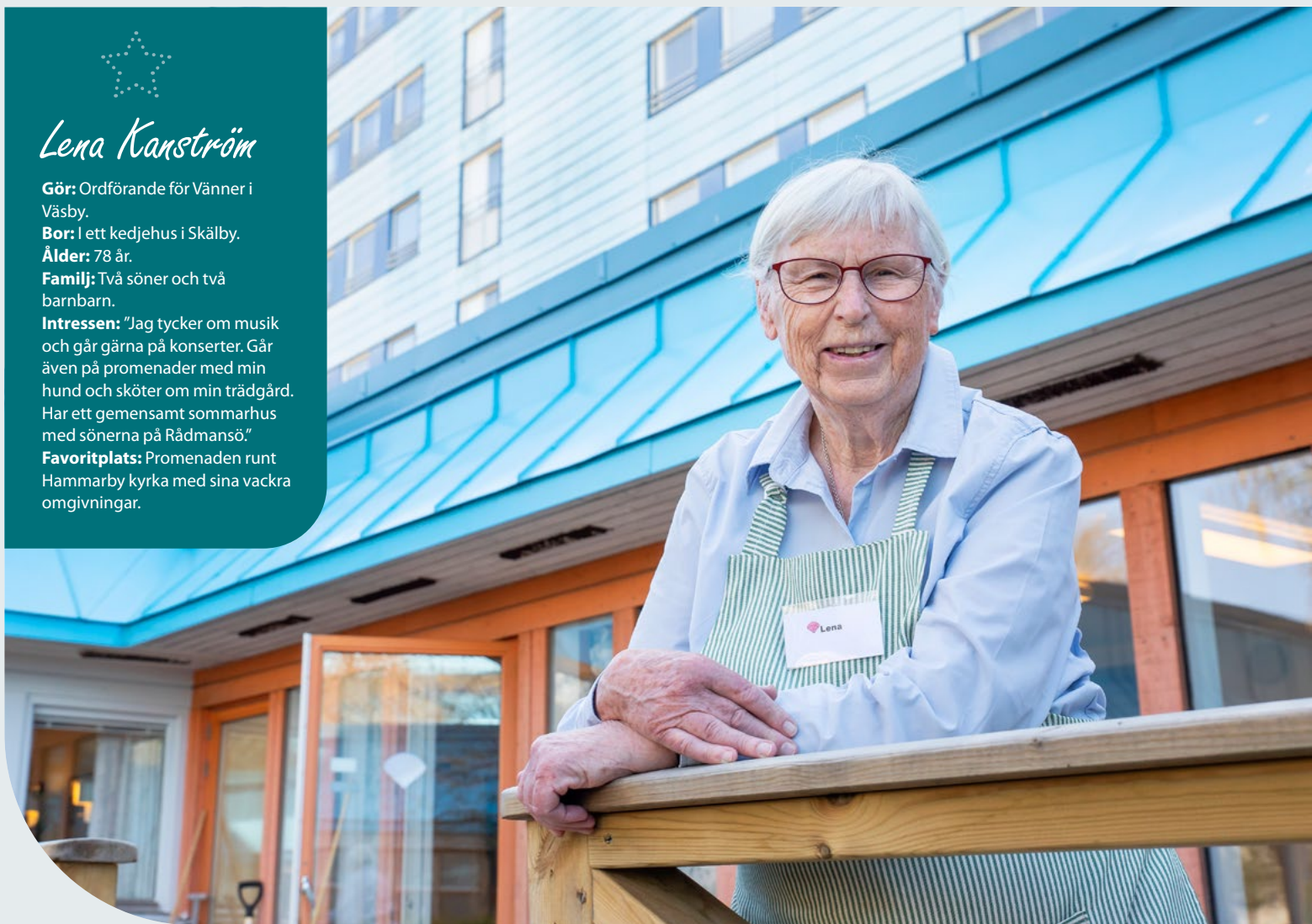
**Bor:** I ett kedjehus i Skälby.

**Ålder:** 78 år.

**Familj:** Två söner och två barnbarn.

**Intressen:** "Jag tycker om musik och går gärna på konserter. Går även på promenader med min hund och sköter om min trädgård. Har ett gemensamt sommarhus med sönerna på Rådmansö."

**Favoritplats:** Promenaden runt Hammarby kyrka med sina vackra omgivningar.



Lena brinner för att skapa

# *gemenskap bland äldre*

Trots sina 78 år har Lena Kanström, ordförande för Vänner i Väsby, inte slagit av på takten. I stället ser hon till att det är full aktivitet på föreningens mötesplats Rubinen.

**Text:** JACQUELINE FAHLANDER **Foto:** GUSTAV GRÄLL

När Lena Kanström öppnar dörrarna till Rubinen, där Vänner i Väsby har sin verksamhet, har det bildats en liten kö utanför. Seniorerna, som är från 65 år och uppåt, är snabbt framme vid kassadisen för att handla räksmörgåsar och kaffe. Lena har redan varit här i en och en halv timme för att förbereda

allt tillsammans med två andra volontärer. Medan samtalen forsar fram längs fikaborden, fyller volontärerna på kaffet och Lena håller samtidigt ett öga på klockan. Om en kvart kommer dagens gäst – en lokalpolis som är inbjuden för att ge råd kring hur äldre kan skydda sig mot bedrägerier.

– Rubinen har öppet alla vardagar klockan 10–13 och vi ordnar en mängd aktiviteter för äldre – allt från stick-café och musikunderhållning till föreläsningar och sittgympa. Vi arrangerar också minst två bussresor varje år och de är väldigt populära. Den senaste gick till Siggesta gård på Värmdö och i början

” Den som känner sig ensam kan hitta ett socialt sammanhang och vi erbjuder ett smörgåsbord av meningsfulla och roliga aktiviteter.

av juni gör vi nästa resa. Denna gång till Örsundsbro, där vi kommer att äta lunch på Salneckeslott. Det är tack vare bidrag från Väsbyhem, Väsby kommun och Socialstyrelsen som vi kan arrangera resorna. Och även de som sitter i rullstol kan följa med då vi hyr in tillgänglighetsanpassade bussar, förklarar Lena.

**Vänner i Väsby** har varit en ideell förening sedan 2016 men verksamheten har funnits betydligt längre än så. Förra året firades 20-årsjubileum i Rubinens lokaler.

– Vår verksamhet gör verkligen skillnad för de äldre. Den som känner sig ensam kan hitta ett socialt sammanhang och vi erbjuder ett smörgåsbord av meningsfulla och roliga aktiviteter, säger Lena.

Förra året lät föreningen besökarna fylla i en enkät för att få in förslag på aktiviteter.

– Det kom till exempel in önskemål om vi skulle bjuda in en dietist och en tandhygienist, som kunde prata om kost och tandhälsa, så det gjorde vi en tid senare. Ett annat förslag som vi nappade på var chokladprovning.

**Lena är själv utbildad** inom näringslära och folkhälsokunskap och har under sitt yrkesliv arbetat som chef för en folkhälsoverksamhet inom landstinget. I dag vid 78 års ålder är hon fortfarande väldigt aktiv och lägger cirka 20 timmar i veckan på föreningen.

– Mitt intresse för äldre väcktes när jag som ung sommarjobbade på ålderdomshem. Det var spännande att höra dem berätta om sina liv. Jag har också varit politiker i vård- och omsorgsnämnden och alltid strävat efter att de äldres röster ska bli hörda. Nästa fredag kommer kommundirektören till Rubinen och då får våra seniorer en chans att ställa frågor och ge förslag på sådant de saknar i kommunen. →



Innan Rubinen öppnar är Lena och två andra volontärer på plats för att ordna fika.

## Bli volontär på Rubinen!

All verksamhet drivs av volontärer. Vill du bli volontär kan du kontakta föreningen på 0700-92 70 32 eller [vannerivasby1@outlook.com](mailto:vannerivasby1@outlook.com)



## Om Vänner i Väsby

Vänner i Väsby är en ideell förening som vill minska ensamheten hos kommunens äldre.

De har en mötesplats, Rubinen, på Dragonvägen 88, mellan Väsby Rehab och vårdcentralen.

Vänner i Väsby har café alla vardagar året runt, och stick-café varannan vecka. På Rubinen ordnar föreningen föredrag, musikunderhållning och olika aktiviteter, till exempel chokladprovning. Några gånger per år ordnas bussutflykter för äldre, alltid med tillgänglighetsanpassad buss. Föreningen har också en väntjänst där ensamma äldre kan få besök av en volontär en gång i veckan.





## Bli volontär i väntjänsten!

Vill du bli volontär i väntjänsten tar du på dig att besöka din nya vän minst en timme i veckan. Du skriver också under ett tystnadslöfte. Kontakta Berit Råsberg, samordnare för väntjänsten, på 070-544 94 68 för mer information.

Väntjänsten är en viktig del av verksamheten. Äldre som har svårt att komma ut själva matchas ihop med en volontär. Birgit och Siv är ett av vän-paren.

→ **Trots att aktiviteterna lockar** många är det ändå väntjänsten som är den viktigaste delen av verksamheten, enligt Lena.

– Vi matchas ihop volontärer med äldre som har svårt att komma ut själva. Några av dem bor på äldreboende. Vissa vän-par har umgåtts i snart 15 år. En del gånger kanske man sitter hemma och fikar, andra gånger kan det bli en kyrkokonsert eller en tur till biblioteket. Det är inget storslaget men det betyder mycket för de äldre.

En viktig uppgift för Vänner i Väsby är att motverka ensamhet och väntjänsten är unik i sitt slag.

– Jag vet att det finns liknande upplägg i en del andra kommuner men de verkar ha svårt att behålla sina volontärer. Det krävs verkligen en eldsjäl som Berit Råsberg, som fungerar som samordnare, och att volontärerna får stöd i sin roll. Då och då händer det att någon går bort och det kan kännas tungt för den som är volontär.

Just nu är det flera volontärer som vill ha en ny vän, men äldre som är i behov av sällskap är inte alltid lätta att hitta.

– Vi vet att behovet är stort men de äldre hör sällan själva av sig. I stället är det kanske en anhörig som ringer oss, en diakon eller

socialsekreterare. Vi försöker marknadsföra vår verksamhet genom att till exempel vara med på seniormässor och delta på Väsbyhems boendedialoger.

**Innan Lena packar ihop** för dagen tar hon en kort avstämning med Berit Råsberg, som inte bara ansvarar för väntjänsten utan även seniorbowlingen, som har gått av stapeln en gång i veckan under våren tack vare bidrag från Väsbyhem.

På sikt kommer Vänner i Väsby att behöva en ny lokal och om Lena fick önska skulle hon utrusta den med träningscyklar och kanske en roddmaskin.

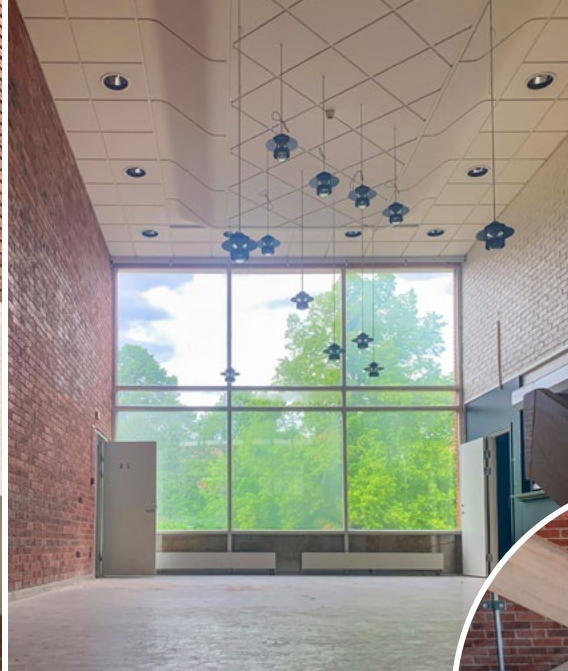
– Äldre behöver inte bara hålla i gång socialt för att må bra utan även fysiskt, så det vore fantastiskt om Vänner i Väsby också kunde bidra till det. ■



Seniorbowling har arrangerats under våren tack vare bidrag från Väsbyhem.







Stora delar av det gamla Medborgarhuset kommer att återbrukas, allt från tegelfasaden till tidstypiska inredningsdetaljer.



# Återbruk får det gamla Medborgarhusets själ att leva vidare

Trots att det gamla Medborgarhuset har demonterats kommer stora delar av det att leva kvar – i andra byggnader. Allt från tegelfasaden till panelväggar och belysning kommer att återbrukas.

Text: JACQUELINE FAHLANDER Foto: ANNA SUNDMAN (OVAN)

**Amanda Borneke**, specialist inom cirkulär ekonomi på arkitekt- och teknikkonsultbolaget Sweco, fick i uppdrag av Väsbyhem att göra en återbruksinventering av det gamla Medborgarhuset inför att huset skulle demonteras.

– Min bedömning är att 80 procent av husets beståndsdelar kan återanvändas. Det handlar om allt från teglet i fasaden till marmorn i golven och en massa inredningsdetaljer som är tidstypiska och har ett högt kulturvärde. Det enda som inte går att återbruka är material som innehåller farliga ämnen, allt annat försöker vi att ta till vara, säger Amanda.

Det finns många fördelar med återbruk. Dels miljömässiga – byggbranschen står i dag för cirka en femtedel av Sveriges kol-

dioxidutsläpp, men genom att återanvända material i stället för att köpa nytt minskar klimatavtrycket markant. Dels innebär det en ekonomisk vinst för byggbolagen att köpa begagnat. Det skapas också en bättre arbetsmiljö för rivarna när hus plockas isär för att återbrukas.



Amanda Borneke

**Väsbyhems målsättning** är att så mycket som möjligt av materialet från det gamla Medborgarhuset ska återanvändas lokalt. Såväl tegel som träpaneler och inredningsdetaljer kan komma att byggas in i den nya fastigheten, som kommer att stå på samma plats och vara inflyttningsklar om några år.

–Väsbyhem är steget före många andra bostadsbolag. Långt innan demonteringen började de fundera på hur olika material skulle kunna återanvändas i deras byggprojekt.

Det som Väsbyhem inte kommer att använda själva, kommer andra till godo. Till exempel har rivaren skänkt toalettstolar, handfat och dörrar till Ankarstiftelsen, som driver en bygg-second hand. Stiftelsen bygger bland annat skolor i fattiga områden för pengarna de får in från sin verksamhet. Resten av materialet kommer rivaren att förmedla till byggbolag eller privatpersoner för användning vid nybyggnation i kommunen eller Stockholmsregionen.

**Amanda har länge** arbetat för att få byggbranschen att ställa om till en mer cirkulär ekonomi och hon arbetade tidigare som kvalitets- och miljöledare på ett rivningsföretag.

– Som rivare insåg jag att det egentligen inte finns avfall, enbart resurser. Avfall är bara en resurs som befinner sig på fel plats. Om vi planerar tidigt – så att produkten kan få en ny slutanvändare – då kan vi återanvända det mesta. ■



# Skapar en inbjudande utemiljö

Utemiljön är viktig för trivseln. Jenny Welch och hennes kollegor ser inte bara till att det är rent, snyggt och tryggt utan också att innergårdarna utrustas med sådant som hyresgästerna efterfrågar – som fler sittplatser, mer lekutrustning eller blommor.

**Text:** JACQUELINE FAHLANDER **Foto:** GUSTAV GRÄLL

Väsbyhem rankas som ett av de bästa bostadsbolagen i Sverige när det gäller utemiljö, och kundenkäten som gjordes i höstas visar att Väsbyhems hyresgäster fortsatt är väldigt nöjda. Det är ingen slump, utan de senaste nio åren har utemiljögruppen arbetat intensivt med att skapa trivsel och trygghet i Väsbyhems bostadsområden.

– Vi analyserar svaren i den årliga kundenkäten och gör en lista över de förslag som kommer in. Vi samlar också in synpunkter på utemiljön vid de årliga gårdsmötena, berättar Jenny Welch, utemiljöchef.

De sex utemiljövårdarna i hennes grupp ansvarar för olika bostadsområden och besitter även specialkompetenser.

– Adam är till exempel kunnig på maskiner och trädfällning, Joakim är vår belysningsexpert och Lena är väldigt duktig på växter, så vi hjälper varandra.

Vanliga önskemål från hyresgäster är fler sittplatser och grillplatser på innergårdarna men också lekutrustning och utegym.

– Enklare saker som att sätta upp en sittbänk kan vi fixa ganska snabbt medan en lekpark tar tid att planera.

## Så kan du påverka din utemiljö

- Besvara kundenkäten, som bland annat tar upp utemiljön.
- Medverka på gårdsmöten och ge synpunkter på utemiljön. Kvartersvärden och utemiljövärden i ditt område är alltid på plats.
- Vissa områden har också boendedialoger där utemiljön tas upp.
- Utemiljövärden ronderar varje vecka ditt bostadsområde och tar gärna emot tips och synpunkter.

## Trädinventering

Väsbyhem har precis gjort en inventering av alla träd som finns i bostadsområdena och de uppgår till cirka 1 800. Nu pågår ett arbete med att beskära och ta ner de träd som är dåliga. Under inventeringen upptäcktes ett antal värdefulla träd, såsom fina gamla bokar och ekar, och dessa har anmälts till länsstyrelsen som har ett register. Det kommer också att sättas upp skyltar där förbipasserande kan få information om de värdefulla träden.

Målet är att alla områden ska få någon slags förnyelse varje år utöver det löpande underhållet. Och hyresgästerna har stora möjligheter att påverka.

– Utemiljövårdarna ronddar sina områden varje vecka och har man idéer kring utemiljön är det bara att prata med dem, säger Jenny och fortsätter:

– Ambitionen är att skapa variation, därför ser inga innergårdar exakt likadana ut. En kan till exempel utrustas med sandlåda och bärbuskar, medan en annan får en stor perennrabatt och en klätterställning. Vi försöker hela tiden att möta hyresgästernas behov och önskemål.

**En trend som Jenny ser** är att allt fler hyresgäster vill odla. När utemiljögruppen nyligen gjorde om innergårdarna i Prästgårdsmarken ställde man därför i ordning ett flertal odlingslådor.

Utemiljögruppen tar sig också an större projekt, som att renovera eller bygga nya lekparken. För två år sedan fick Smedby en Svanenmärkt lekpark och i somras invigdes en tillgänglighetsanpassad lekpark i Sigma.

– Utemiljön är viktig för våra hyresgäster. Den är ju något som alla lägger märke till och sommartid är det många som vistas på innergårdarna – då vill vi att de ska vara grönskande och trivsamma. ■



De sex utemiljövårdarna ansvarar för olika bostadsområden och besitter även olika specialkompetenser.



Från vänster: Lena, Peter, Joakim, Jenny, Madelene, Adam och Marielle.

Väsbyhem går mot strömmen:

# Satsar på nybyggnation

Trots ekonomiskt kända tider är efterfrågan på hyresrätter fortfarande hög. Väsbyhem bygger därför för fullt och om två år står över 300 nya lägenheter klara i Fyrklövern, Eds Allé och Sigma.

**Text:** JACQUELINE FAHLANDER **Foto:** GUSTAV GRÄLL

**Inflationen och det höga ränteläget** har gjort att många byggbolag har lagt sina projekt på is, men Väsbyhem står fast vid sin ambition att bygga cirka 100 nya lägenheter per år.

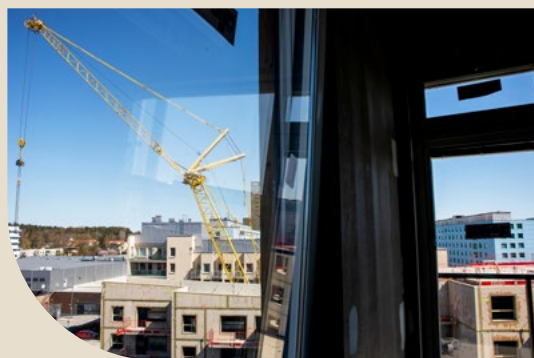
– Under 2025 och 2026 kommer cirka 300 nya lägenheter att bli inflyttningsklara. Att vi

tar oss an nya byggprojekt i en tid då andra bromsar in har flera orsaker. Dels är vi övertygade om att det går att bygga kostnads-effektivt, dels har vi ett uppdrag att utveckla Upplands Väsby och bidra till att det finns bostäder för människor alla livsfaser – från

unga som vill flytta hemifrån till äldre som vill sälja villan och flytta till något mindre, förklarar Johan Liderfors, fastighetsutvecklingschef på Väsbyhem.



Två av husen i Utsikten kommer kläs med träfasad och har entréer mot Vilundavägen, vilket ger en villakvarterskänsla.



Johan Liderfors, fastighetsutvecklingschef.

Av de tre byggprojekt som pågår just nu är det Utsikten som kommer att bli klart först. Husen, som byggs åt Väsbyhem av bostadsföretaget Brabo, består av tre huskroppar och totalt 97 lägenheter som ligger vackert i området Fyrklövern i anslutning till ett villakvarter. Samtidigt är det nära till centrum och pendeltågsstationen. Inflyttning för den första etappen förväntas ske i början av 2025.

Två av husen kläs med träfasad och har entréer mot Vilundavägen, vilket ger en villakvarterskänsla. Den tredje huskroppen, med putsad fasad, vetter ut mot Dragonvägen.

– Snart är alla huskroppar uppresta och då kommer de att göra färdigt invändigt med målning, snickerier och installationer, säger Johan.

Han har en vision om att Väsbyhem ska bygga fler mindre hyresrätter i villaområden framöver.

– Det skulle ge äldre, som bor kvar i stora hus för att de inte vill lämna sitt bostadsområde, möjlighet att flytta till en mindre lägenhet i närheten. I det avseendet är Utsikten ett spännande pilotprojekt, säger Johan. →

## Utsikten

Tre huskroppar med totalt 97 lägenheter som ligger i området Fyrklövern i anslutning till ett villakvarter.

Storlekarna 1–4 rum och kök.

Inflyttning sker etappvis med start i början av 2025 och fram till sommaren.

Avstånd till centrum:  
0,1 km.

Avstånd till pendeltågsstation: 0,7 km.





Projektledaren Cesar Bengtsson Morales tillbringar en stor del av sin arbetstid på byggplatsen vid Eds Allé.



**Eds Allé, etapp 2**  
 Två bostadskvarter med 158 lägenheter.  
 Storlekarna 1–6 rum och kök, men framför allt ettor och tvåor.  
 Inflyttning sker etappvis med start i september 2025 och pågår till juli 2026.  
 Avstånd till centrum: 2,4 km.  
 Avstånd till pendeltågsstation: 1,5 km.

→ **En och en halv kilometer bort**, i Eds Allé, bygger Väsbyhem en ny etapp med 158 lägenheter. I ena kvarteret håller just nu stommarna på att resas och inom kort börjar fasadarbetet. Väsbyhems projektledare Cesar Bengtsson Morales tillbringar en stor del av sin arbetstid ute på byggplatsen.  
 – I det här projektet har vi valt att bygga i egen regi med hjälp av ett tjugotal delentreprenörer. Fördelen med det är att vi får större

konkurrens i upphandlingarna och mer insyn och kontroll över såväl byggprocessen som kostnaderna, säger Cesar.  
 Husen byggs i klassisk stil, en gestaltungsform som kommunen har antagit efter att ha lyssnat in Väsbybornas åsikter. Arkitekturen är inspirerad av äldre stilar från tidigt 1900-tal och husen kommer till exempel att ha putsad fasad, sadeltak, takkupor, spröjsade fönster, balkongräcken av smide, dekorerade bårder samt fönsteromfattningar och lister.  
 – Varje gång jag besöker de äldre delarna av Stockholm tänker jag på hur många vackra hus det finns i vår huvudstad. Det känns roligt att vi nu bygger nyproduktion i klassisk stil, säger Cesar och kliver upp på en byggnadsställning och tittar ut över byggarbetsplatsen. De hyresgäster som flyttar in kommer att kunna njuta av utsikten över såväl Edssjön som skogen.



Väsbyhem har inte bara som målsättning att bygga kostnadseffektivt, utan även energieffektivt och klimatsmart. Energiåtgången i de nybyggda husen i Eds Allé, som utrustas med solpaneler på taken, kommer att vara 20 procent lägre än myndighetskraven.



Om två år kommer det att stå ett punkthus på åtta våningar samt ett sex våningar högt lamellhus på platsen, där Hasselskolan tidigare låg. Linn Simlin Wollsten är ansvarig projektledare.



Den som vill bo nära naturen men ändå centralt i Sigma kan glädjas åt att arbetet med den första etappen av Hasselnöten nu pågår för fullt. Sigma centrum ligger ett stenkast bort samtidigt som Hasselskogen finns runt knuten.

– Sprängningsarbetena och bortforslingen av sprängmassor är nu klara. Vi har startat grundläggningsarbetena och första gjutningen av bottenplattan gjordes nyligen. Nästa moment blir att resa stommen, vilket startar direkt efter sommaren, säger Linn Simlin Wollsten, projektledare på Väsbyhem.

Om två år kommer det att stå ett punkthus på åtta våningar samt ett sex våningar högt lamellhus på platsen, där Hasselskolan tidigare låg.

– Punkthuset kommer att ha en fasad i skogsgrönt glaserat tegel. Lamellhuset har putsad fasad i vita och röda toner. Alla lägenheter utrustas med balkong eller uteplats, säger Linn.

I första etappen bygger Väsbyhem 63 lägenheter. I samma kvarter bygger också Peab 130 bostadsrättslägenheter samt en förskola. Precis som i Eds Allé kommer hus-



## Hasselnöten, etapp 1

Två huskroppar med 63 lägenheter. Storlekarna 2–4 rum och kök. Inflyttning planeras till sommaren 2026. Avstånd till centrum: 1 km. Avstånd till pendeltågsstation: 1,5 km.

taken att täckas av solceller och det planeras för en bilpool i kvarteret.

– Jag är glad och stolt över att vi startar byggprocessen trots att det är ekonomiskt tuffa tider, säger Linn. ■



Jakop Aslan

**Gör:** Verksamhetsutvecklare.

**Bor:** Norsborg.

**Ålder:** 35 år.

**Intressen:** Träning samt umgås med familj och vänner.



## Med viktiga framtidsfrågor i fokus

Jakop Aslan, verksamhetsutvecklare på Väsbyhem, står stadigt med ena foten i nuet och den andra i framtiden. Möt en hängiven strateg som driver allt från digitalisering till utbyggnad av laddningsinfrastruktur.

**Text:** JACQUELINE FAHLANDER

**Foto:** ANGELICA LÖNNBERG GAVAZZENI

### Bilpool och laddplatser

Väsbyhem har en bilpool i samarbete med Hyre. I dagsläget finns åtta bilar i följande bostadsområden: Runby, Sigma, Prästgårdsmarken och Åhusen. Ett flertal olika bilmodeller erbjuds, allt från småbilar till skåpbilar, och priserna varierar från 69 till 249 kronor i timmen.

Väsbyhem har också installerat 23 publika laddstolpar. Inom kort öppnas en ny laddhub med tio laddstolpar vid Hagvägen 4. Alla hyresgäster får 50 procents rabatt på priset och betalar bara 3 kr/kWh.

En del hyresgäster känner igen Jakop Aslan från förra årets boendedialoger, där han informerade om bilpoolen och visade upp vilka typer av bilar som går att hyra.

– Det är jätteroligt att träffa våra hyresgäster och jag är övertygad om att delningstjänster har framtiden för sig. På några års sikt tror jag att Väsbyhem kommer att ha fler bilpooler och fler laddhubbar, kanske även cykelpooler. I framtiden kan verktyg också vara något som hyresgästerna vill hyra i stället för att köpa.

Som verksamhetsutvecklare har Jakop en rad olika frågor på sitt bord – från Väsbyhems parkeringsstrategi, där laddningsinfrastruktur och bilpooler ingår, till ökad digitalisering.

– När det gäller digitaliseringen är ambitionen att öka Väsbyhems effektivitet och tillgänglighet genom att vi går från ett manuellt arbetssätt till ett mer digitalt. Till

exempel kommer vi att införa digitala blanketter, något som minskar pappershögarna och snabbar upp våra processer.

Jakop uppskattar att arbetsdagarna är så varierande.

– I och med att alla projekt är unika får jag ständigt sätta mig in i nya frågor. Jag läser rapporter, konsulterar kollegor som är experter på sina områden och har möten med kommunen och andra samarbetspartners. Det är väldigt utvecklande!

Rollen som verksamhetsutvecklare har Jakop haft i drygt två år. Tidigare hade han samma roll på Försäkringskassan och innan dess jobbade han som utvecklingsledare, arbetsförmedlare och säljare.

– Jag trivs väldigt bra på Väsbyhem. Företagskulturen är familjär och mångfalden stor, och det är inga problem att kombinera arbetsliv och föräldraskap. Jag känner att jag har hamnat helt rätt. ■



# Tävling

## Kreativa idéer sökes

Vad skulle få dig och dina grannar att trivas ännu bättre i ert bostadsområde?

Drömmer du kanske om en pergola med slingrande klätterväxter, en rolig lekstuga, fler gungor, odlingslådor fyllda med kryddor eller en bikupa? Du kan önska dig vad som helst, endast fantasin sätter gränser.

Väsbyhem ger dig nu chansen att påverka din boendemiljö. Skicka in din idé – kanske är det du som vinner.

Rita, skriv eller spela in en filmsnutt med ditt förslag och skicka till oss.

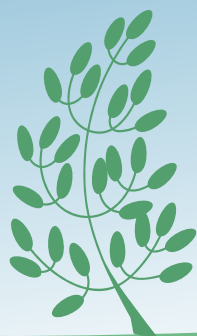
### Så tävlar du

Beskriv hur din idé kan bidra till ökad trivsel och gemenskap för dig och dina grannar. Skicka bidraget till [event@vasbyhem.se](mailto:event@vasbyhem.se) och kom ihåg att uppge ditt namn, adress, lägenhetsnummer och telefonnummer.

### Vinsten – din idé blir verklighet

Vi har två tävlingskategorier: en för barn och unga upp till 18 år och en för vuxna. De vinnande bidragen i respektive kategori kommer att genomföras av Väsbyhem och kanske synas på innergårdarna redan i höst.

Senast den 12 augusti behöver vi ditt bidrag.



# Glädje och gemenskap i parken

Den 17 juni drar årets upplaga av Sommar i parken i gång. Det kommer bli en del favoriter i repris som den populära såpbubbelshowen "Om tvål och såpa" men också trubadurer, yoga, boule och vattenlek. **Text: JACQUELINE FAHLANDER Foto: GUSTAV GRÅLL**



Zahra Amini är i full färd med att planera sommarens aktiviteter i parken. Det är tredje året som hon ansvarar för programmet, och arbetsleder tre sommarjobbade aktivitetsledare.

– Järnvägsparken lever verkligen upp under sommaren. Tack vare folklivet blir parken en tryggare plats samtidigt som människor är glada över att träffas och vara med på våra aktiviteter, säger Zahra.

Sommar i parken pågår från den 17 juni till den 25 juli och dagarna kommer vara späckade av aktiviteter. Trubadurer kommer att uppträda och det arrangeras karaoke, yoga, träningspass och turneringar.

– Vi har lyssnat på önskemål från besökarna och en favorit som kommer tillbaka i år är såpbubbelföreställningen, som gjorde sådan succé förra året. Trubadurerna var

#### Några exempel ur sommarens program:

- Trubadurerna Martin Ågren och Jörgen Timan
- Cirkusshow
- Gympa och dans
- Spel och turneringar
- Karaoke

också väldigt uppskattade, inte minst av de äldre.

Målsättningen är att det ska finnas något för alla – från de yngsta till de äldsta.

– Alla aktiviteter är gratis och alla är välkomna. Jag och aktivitetsledarna finns på plats och av oss kan man bland annat låna spel som boule, kubb och pingis. Det kommer också finnas möjlighet för de mindre barnen att sitta och pyssla och måla. Det går också bra att bara komma hit och ta en fika och småprata med sina grannar.

Nytt för i år är ett återbruksbord och en loppis vissa dagar som ger Väsbyborna möjlighet att byta prylar med varandra.

– Det går helt i linje med Väsbyhems hållbarhetsambitioner. Det är mycket bättre för miljön att återbruka än att köpa nytt.

Precis som förra året kommer Väsbyhem att sätta upp tält i parken som ger skugga om det är hett och skydd vid regn. Zahra ser väldigt mycket fram emot premiären den 17 juni.

– Det här är nog ett av de roligaste sommarjobben man kan ha. Jag får vara ute hela dagarna och träffa en massa nya människor, inte minst många glada barn. ■

## SOMMAR I PARKEN

Sommar i parken pågår mellan den 17 juni och 25 juli. Aktivitetsledare kommer finnas på plats måndag till torsdag klockan 9 till 15. Det finns en mängd olika aktiviteter att välja bland, till exempel trubadurer, föreställningar, karaoke, yoga och träningspass.

Det finns också möjlighet att låna spel som boule, pingis och kubb. Sommarens program hittar du på Väsbyhems hemsida samt på Väsbyhems Instagramkonto.

# Finn 5 fel

## Finn fem fel – och få chansen att vinna presentkort!

Titta riktigt noga på båda bilderna. På den nedre bilden har fem saker förändrats. Ringa in de fem felen, fyll i namn och adress och skicka in till oss på Väsbyhem. Tänk på att fylla i fullständig adress så att vi kan skicka ditt pris om du vinner. Ditt svar måste vara hos Väsbyhem senast den 14 augusti. Vinnarna kontaktas per brev.

### När du löst bildgåtan skickar du den till:

Väsbyhem  
Box 125, 194 22 Upplands Väsby  
Märk kuvertet: "Bildgåtan"

Det går även bra att lägga ditt svar i Väsbyhems brevlåda på Centralvägen 1.

Namn: \_\_\_\_\_

Gatuadress: \_\_\_\_\_

Postadress: \_\_\_\_\_

### PRISER

- 1:a pris: 600 kr presentkort.
- 2:a pris: 300 kr presentkort.
- 3:e pris: 150 kr presentkort.

Med Superpresentkortet kan du välja bland fler än 150 butikskedjor.



FOTO: FREEPIK.COM

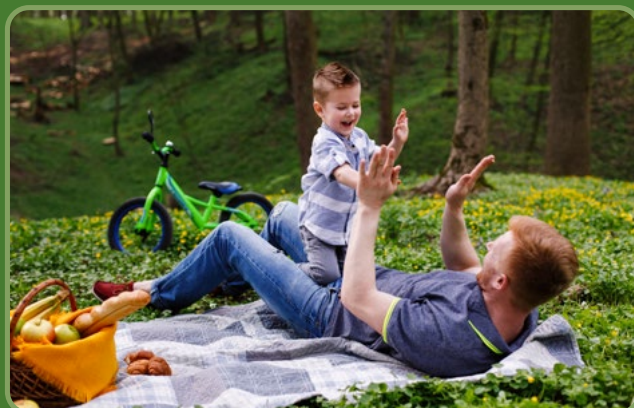


FOTO: FREEPIK.COM

## Hittade du felen?

Ett stort grattis till de tre vinnarna som hittade alla fem felen i förra numret av Våra Kvarter:

1 pris:  
**Alexandra Selin,**  
Upplands Väsby.  
Vinner presentkort  
på 600 kronor.

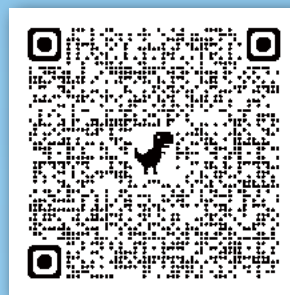
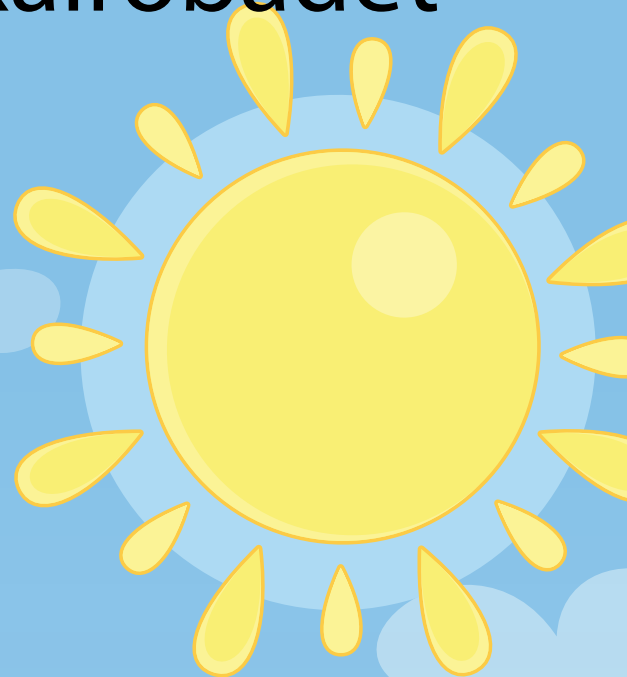
2:a pris:  
**Charbel Ibrahim Mourad,**  
Upplands Väsby.  
Vinner presentkort  
på 300 kronor.

3:e pris:  
**Martti Mäkelä,**  
Upplands Väsby.  
Vinner presentkort  
på 150 kronor.

# I sommar kan du åka gratis badbuss till och från Kairobadet

Bussen går alla dagar i veckan under perioden 17/6 -18/8.

Hållplatsen hittar du vid Hammarbyvägen 66 (på gatusidan).



Scanna QR-koden för karta



Barn under 12 år måste ha sällskap av vuxen