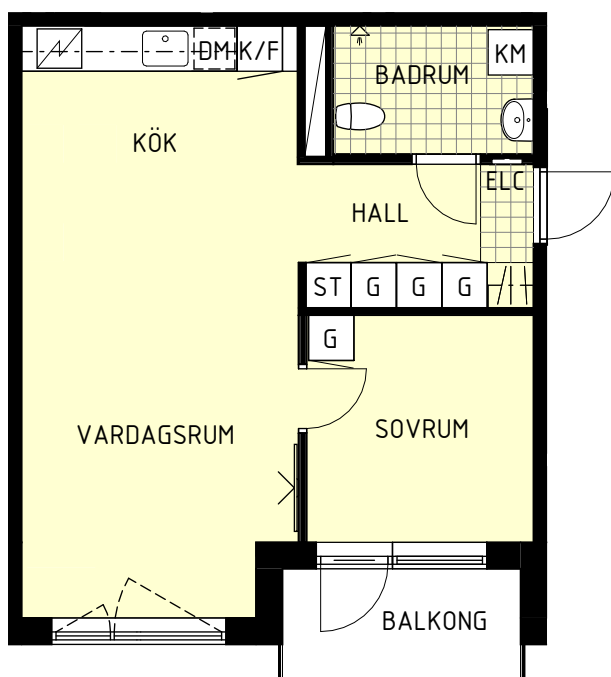

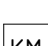


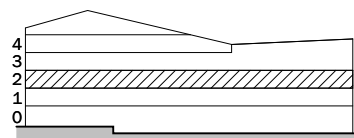
LÄGENHET 2540-4041

2 RUM OCH KÖK 49 KVM
2540-4041

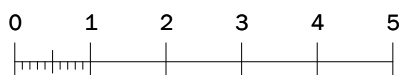


-  Hatthylla
-  G Garderob
-  ST Städ
-  Installationsschakt
- ELC Elcentral och data
- KLK Klädkammare
- FRD Förråd
-  K Kyl
-  F Frys
-  K/F Kyl och frys
-  Spis
-  KM Kombimaskin för tvätt och tork
-  DM Diskmaskin
-  TM Tvättmaskin
-  TT Torktumlare
-  Plats för väggmonterad TV

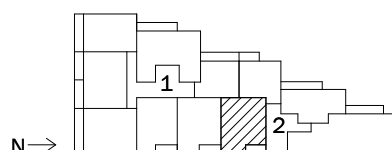
Lägenhetsarea mäts inom omslutande lägenhetsväggar inklusive innerväggar och eventuella schakt och avrundas till närmaste heltal. (Enl. SS 21054:2020)



Rumshöjd: 2,5 m
Bröstningshöjd fönster där ej annat anges: 0,6 m



Skala 1:100



Dragonvägen